

Nathalie Hupin

 <https://twitter.com/nathaliehupin>

 <http://www.linkedin.com/in/nathaliehupin>

 <http://www.flickr.com/photos/nathaliehupin/>

 <https://www.facebook.com/pages/Nathalie-Hupin/127666408136>

 nathaliehupin-graphisme.be & cv en ligne sur cv.nathaliehupin-graphisme.be | +32 498/5312 65 | permis de conduire B

 place de Trahegnies, 3 à 7134 Binche (Leval-Trahegnies)  emploi@nathaliehupin-graphisme.be  19 février 1969

OUTILS

TECHNIQUES WEB

Ps Ai Id + + + + +

Dw + + + + +

HTML 5 + + + + +

Fz + + + + +

Fl An Fw + + +

W + + + + +

MailChimp + + +

TECHNIQUES PRINT

Id Exr + + + + +

Br + + + + +

PHOTOGRAPHIE

Lr Ps + + + + +

+ + + + +

BUREAUTIQUE

+ +

+ + +

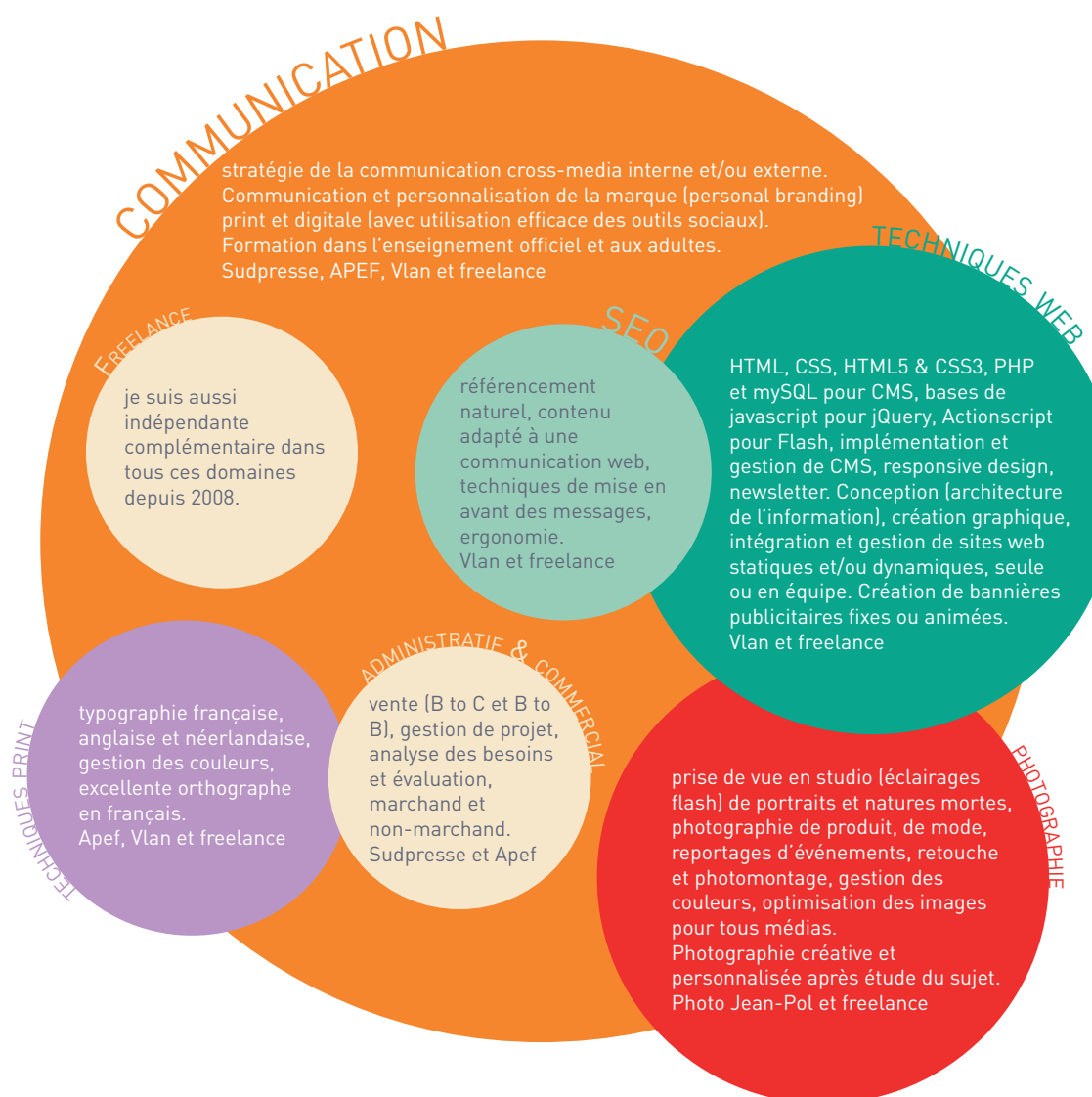
ANGLAIS + +

NÉERLANDAIS + +

WALLON PICARD + +

Légende : + basique | + + usuel | + + + bon | + + + + très bon | + + + + + expert

COMPÉTENCES



FORMATIONS

master en communication rp-pub
IHECS

formations courtes

technologies PAO, photo, écriture, typographie, communication, législation sociale, techniques de réunion, communication non-violente...

web design

& web dynamique
Cepegre Industrie graphique

CAP

1991

2000

2010

2011

2015

Pour aller à l'essentiel, je reprends dans ce CV mes expériences professionnelles les plus significatives : celles de plus d'un an, en tant que salariée et durant lesquelles j'ai utilisé mes compétences. Il s'agit de Photo Jean-Pol (de 1991 à 1994, marchand), de Sudpresse (de 1994 à 2000, marchand), d'APEF (de 2000 à 2011, non-marchand), et de Vlan (de 2012 à 2013). Je peux, évidemment, vous donner des informations sur les autres expériences si vous le souhaitez, car j'ai été active sans arrêt depuis 1991.