

Nathalie Hupin

<https://twitter.com/nathaliehupin>

<http://www.linkedin.com/in/nathaliehupin>

<http://www.flickr.com/photos/nathaliehupin/>

<https://www.facebook.com/pages/Nathalie-Hupin/127666408136>

nathaliehupin-graphisme.be & cv en ligne sur cv.nathaliehupin-graphisme.be | +32 498/5312 65 | permis de conduire B

 place de Trahegnies, 3 à 7134 Binche (Leval-Trahegnies)  emploi@nathaliehupin-graphisme.be  19 février 1969

OUTILS

TECHNIQUES WEB

   + + + + +

 + + + + +

  + + + + +

 + + + + +

   + + +

 + + + + +

 + + +

TECHNIQUES PRINT

   + + + + +

  + + + + +

PHOTOGRAPHIE

  + + + + +

 + + + + +

BUREAUTIQUE

   + +

  + + +

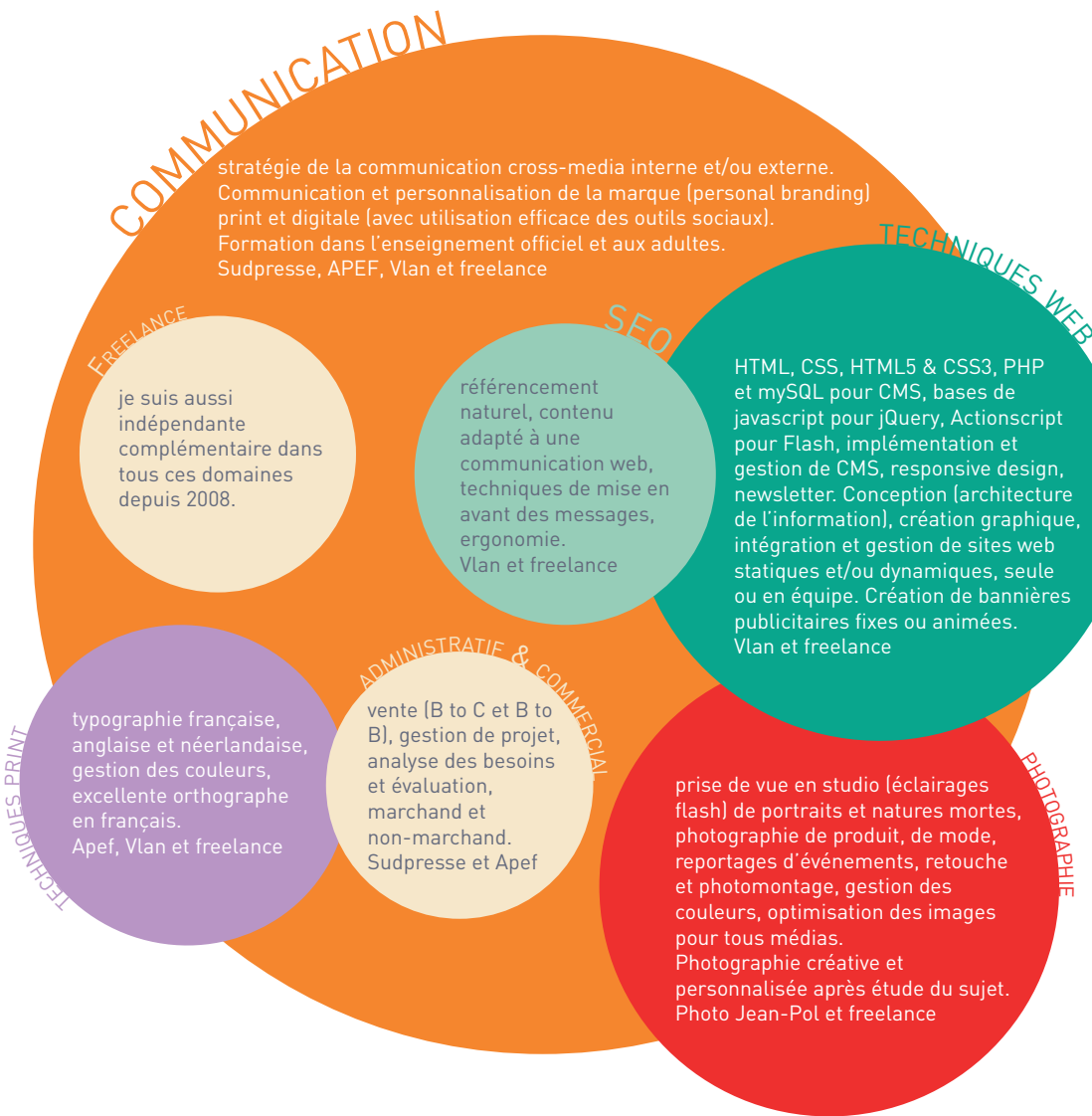
ANGLAIS + +

NÉERLANDAIS + +

WALLON PICARD + +

Légende : + basique | + + usuel | + + + bon | + + + + très bon | + + + + + expert

COMPÉTENCES



FORMATIONS



Pour aller à l'essentiel, je reprends dans ce CV mes expériences professionnelles les plus significatives : celles de plus d'un an, en tant que salariée et durant lesquelles j'ai utilisé mes compétences. Il s'agit de Photo Jean-Pol (de 1991 à 1994, marchand), de Sudpresse (de 1994 à 2000, marchand), d'APEF (de 2000 à 2011, non-marchand), et de Vlan (de 2012 à 2013). Je peux, évidemment, vous donner des informations sur les autres expériences si vous le souhaitez, car j'ai été active sans arrêt depuis 1991.